



**Erstes Kompetenzzentrum
für Klauenpflege in
Mitteldeutschland**



Genossenschaft Klauenpfleger eG Sachsen

Leistungen und Produkte rund um die Klauengesundheit

1. Herdenmanagement Klauenpflege

- Funktionelle Klauenpflege durch geprüfte Klauenpfleger
- Klauenorthopädie
- Klauenbehandlung
- Klauendesinfektion
- Dokumentation



2. Beratung zur Klauengesundheit

- der Herde
- des Einzeltieres

3. Anerkannte Aus- und Fortbildungsstätte auf dem Gebiet der Klauenpflege

Ausbildung zum

- Klauenpflegehelfer
- geprüften Klauenpfleger
- Fachagrarwirt Klauenpflege

Fortbildung von

- Klauenpflegern
- vet.-med. Personal
- Landwirten

4. Hersteller von Klauenpflegegeräten und Werkzeugen (DLG-geprüft)

- Klauenpflegegestände
- Klauenscheiben

5. Agrarhandel

- von Bedarfsartikeln für die Klauenpflege und Bedarfsartikeln für die Tierhaltung

Vorwort

Sehr geehrte Damen und Herren, sehr geehrte Landwirte, sehr geehrte Kollegen,

das Kompetenzzentrum für Klauenpflege in Mitteldeutschland haben sich Klauenpfleger mit einer mehr als 50-jährigen Geschichte gestaltet.

Wir sehen unsere Aufgabe darin, die Ursachen der Abnormalität und der Erkrankung der Klaue in der Haltung zu erkennen und zu deren Verhinderung eine Lösung zu finden.

Die komplexe Betrachtung der Rinderhaltung mit den Details:

- Aufstallung
- Fütterung
- Hygiene
- Zucht
- und Pflege

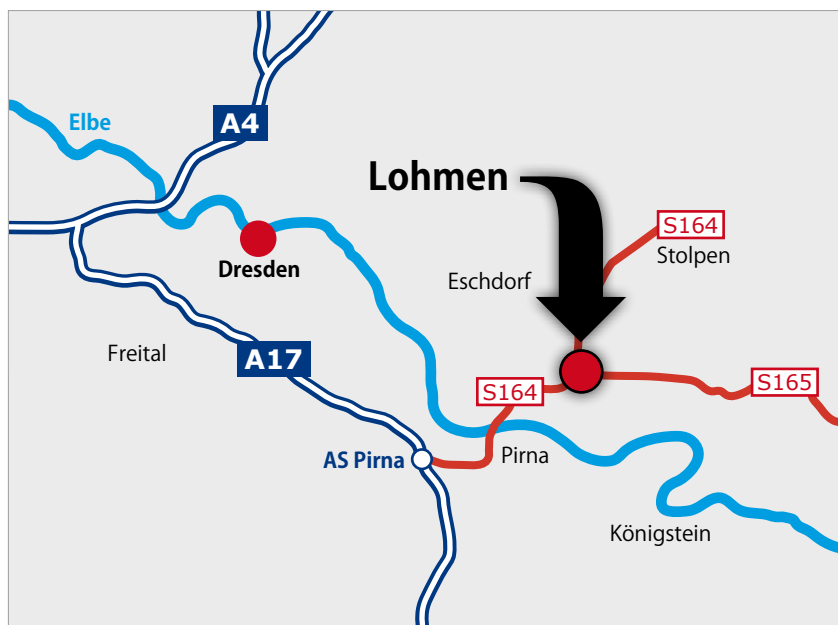
ist die Grundlage für eine durchzuführende Klauenpflege.

Unser Ziel ist es, die Nutzungsdauer der Tiere, für Sie als unseren Kunden, optimal zu erhalten.

Wir betrachten unsere Tätigkeit als Beitrag zum Schutz der uns anvertrauten Tiere.

Mit dem Zweck und Gegenstand unserer Genossenschaft bieten wir uns als Partner für Landwirte und professionelle Klauenpfleger an.

So finden Sie uns



Genossenschaft Klauenpfleger eG Sachsen

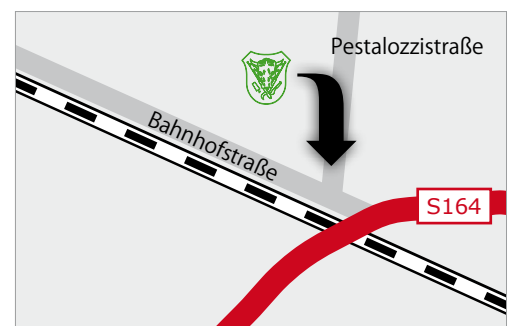
Pestalozzistraße 2
01847 Lohmen

Telefon 0 35 01 58 82 15

Telefax 0 35 01 58 61 33

Internet www.klauenpfleger-eg-sachsen.de

E-Mail info@klauenpfleger-eg-sachsen.de



Inhaltsübersicht

Klauenpflegegeräte

Seite 6

- Klauenpflegestand, Zusatz- und Ersatzteile

Klauenpflegewerkzeuge

Seite 12

- Winkelschleifer, Klauenscheiben, Stoßmesser, Klauenscheren, Hufmesser, Schärfwerkzeuge
- Klauenprüfset, Fräsbecher

Klauenorthopädie / Klauenbehandlung

Seite 22

- Klebetechnik, Verbandsmaterial, Handschuhe, Isolierung, freie Arzneimittel, Dokumentation

Klauenpflegemittel

Seite 29

- Klauenbad

Desinfektionsmittel

Seite 30

- Reinigung, Desinfektion

Erste Hilfe

Seite 31

- Verbandkästen, Pflastersortimente

Zwangsmittel

Seite 32

- Klammer, Schlagfessel, Rinderbremse, Hinterfußstütze, Viehsaugentwöhner, Drahtsäge

Tierkennzeichnung

Seite 33

- Viehzeichenstifte, -spray, Fesselbänder

Arbeitsbekleidung

Seite 34

- Stiefel, Schürzen, Arbeitsanzüge

Stall- und Hofbedarf

Seite 37

- Geräte und Bedarfsmaterialien

Ihre Bestellung

Seite 43



Klauenpflegegeräte

Klauenpflegestand Typ Sachsen – elektromechanische Ausführung

- Durchlaufklauenpflegestand aus verzinktem Vierkantrrohr mit Selbstfanghalsrahmen
- Sicherung des Tieres elektromechanisch durch einen Brustgurt
- Fixierung der Hintergliedmaßen elektromechanisch mit Kunststoffgurt. Das Herausziehen der Hintergliedmaßen kann wahlweise auch mit einem Haken erfolgen.
- Die Vordergliedmaßen werden entweder manuell mittels eines Hakens aufgenommen, in geformte Schalen gelegt und gesichert oder mithilfe einer Hebeschlinge und einer Kurbel in Arbeitshöhe gebracht (mechanische Vorderfußauflage)
- Ab 2013 ist eine elektrische Vorderfußarretierung für die Ausrüstung geplant.
- Alle Ausführungen sind vorgerüstet für den innerbetrieblichen Transport und zum Einbau einer Jungrindertür.
- Jede Ausführung ist bei Bedarf mit einem Fußboden aus Alublech, sowie höhenverstellbaren Füßen lieferbar (transportabler Einsatz).

Für die Stände ohne Fußboden (stationärer Einsatz) empfehlen wir zum Aufstellen ein Betonpodest (ca. 14 - 16 cm hoch), auf dem der Stand fest verschraubt werden kann.

Technische Daten:

Außenmaß:	Länge	2,00 m
	Breite	1,00 m
Innenmaß:	Länge	1,72 m
	Breite	0,80 m
	Höhe	1,60 m

Kriterien zur Planung eines Klauenpflegestandes Typ Sachsen

- Soll der Stand fest in einem Stall installiert werden oder soll der Klauenpflegestand auch zu anderen Kunden umgesetzt werden?
 transportabel - mit Fußboden stationär - ohne Fußboden (Bodenpodest erforderlich)
- Ist hinter dem Stand genügend Platz zum Öffnen der Tür (Platzbedarf ca. 1,80 m)?
 Kein Platz - Verschlusschieber nach oben öffnend (Deckenhöhe beachten)
 Genügend Platz zum Eintreiben - Hecktür seitlich öffnend
- Sollen außer Klauenpflegearbeiten noch andere Tätigkeiten im Stand ausgeführt werden? (z.B. Euterbehandlung)
 nein - Seitenblech hinten möglich ja
- Welche Vorderfußauflagen bevorzugen Sie?
 Manuell, die Vordergliedmaßen werden mittels eines Hakens aufgenommen, in die Vorderfußauflagen gelegt und mit einem Spanngurt fixiert.
 Mechanisch, die Vordergliedmaßen werden mithilfe einer Hebeschlinge und einer Kurbel in die richtige Arbeitshöhe gebracht.
- Sollen auch Jungrinder im Klauenpflegestand bearbeitet werden?
 Ja – Schlitten für Jungrindertür/Türverengung wird benötigt
 Nein



Klauenpflegegeräte



Typ I (Höhe: 2,35 m) (ohne Abb.)

Verschlusschieber mit Kotschutz nach oben öffnend

DLG Signum-Test 11/98 bestanden
(DLG-Prüfbericht 4746 – www.dlg-test.de/pbdocs/4746.pdf)



Typ II (Höhe: 2,04 m)

Hecktür mit Kotschutz wahlweise links- oder rechtsseitig anschlagend
Seitenstreben starr

DLG Signum-Test 10/04 bestanden
(DLG-Prüfbericht 5418 – www.dlg-test.de/pbdocs/5418.pdf)



Typ III (Höhe: 2,04 m)

Hecktür mit Kotschutz wahlweise links- oder rechtsseitig anschlagend
Der Verschlussbügel im vorderen Bereich lässt sich für die Durchführung der Klauenpflege an den Vordergliedmaßen öffnen.

Ausführung A: _____

- mit Seitenblechen im hinteren Bereich
- inkl. Haken für Vorder- und Hintergliedmaßen

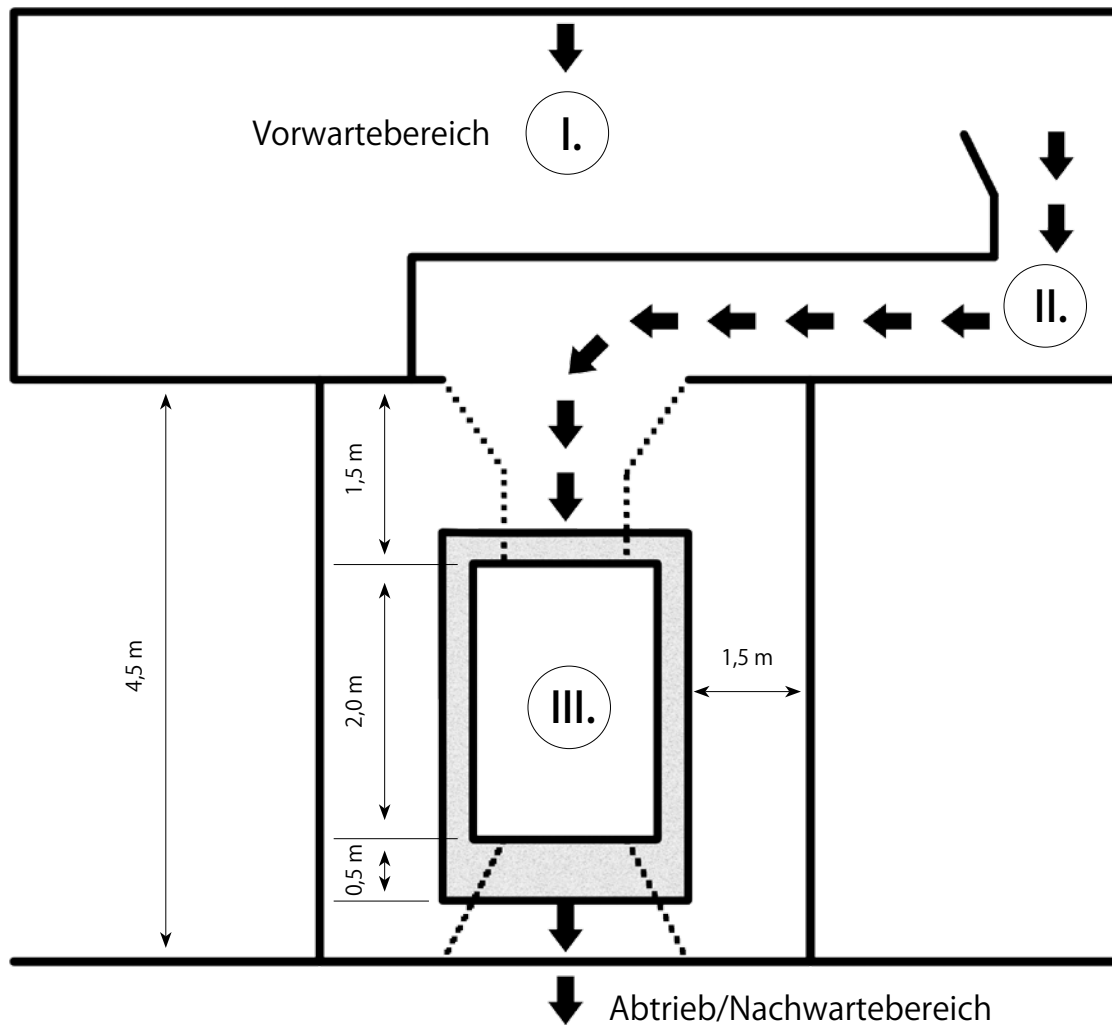
Ausführung B: _____

- ohne Seitenbleche im hinteren Bereich
- vorderer Seitenbereich lässt sich mittels Schraubverschluss öffnen



Arbeitsplatzgestaltung

Klauenpflege mit einem Klauenpflagestand Typ Sachsen



- I. Vorwartebereich: -wenn möglich eine Gruppe oder einen guten Teiler der Gruppe
-Tränkebecken
- II. Vorstapeln: für 1 Klauenpflger 6 Tiere / für 2 Klauenpflger 12 Tiere
- III. Standplatz: -Maße Klauenpflagestand: Länge: 200 cm
Breite: 100 cm
-Maße Betonfundament: Länge: 280-290 cm
Breite: 140 cm
Höhe: 16 cm (bis Höhe Liegefläche)

Stromanschluss: 16 A, 380 V bzw. CEE Steckdose 16 A
Anschluss an Potentialausgleich erforderlich

Arbeitsplatz: 4,5 m x 4,0 m
Licht: längs mittig über Vordergliedmaßen / quer über Hinterkante
Wasser: Mitte Stand; rechts und links Euterduschen
Abwasser: wenn möglich Fußbodeneinlauf für Abwasser und Gülle
Sonstiges: Abstellplatz für Werkzeuge, Medikamente, Verbandsmaterial
und Platz zum Ablegen der Dokumentationsunterlagen

Das genaue Einordnen und eventuelle Toleranzen müssen vor Ort geklärt werden.



Klauenpflegegeräte

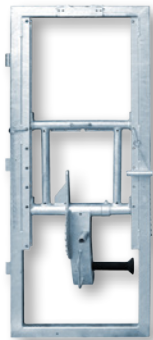


Zusatzteile

Tor

zum Verkürzen der Standfläche im Klauenpflegestand für Jungrinder

BS-ET0015



Türverengung für Jungrinder

zur Anbringung am Selbstfanghalsrahmen

Höhe: 150 cm

Gewicht: 5,0 Kg

BS-ET0016



Haken für

Hintergliedmaßen

Länge: 73 cm

BS-ET0004



Haken für

Vordergliedmaßen

Länge: 47 cm

BS-ET0008



Räder

nur für den innerbetrieblichen Transport geeignet

BS-ET0007



Spezialanhänger zum Transport des Klauenpflegestandes

Technische Daten:

Länge: 3790 mm

Breite: 1890 mm

Höhe: 760 mm

Leergewicht: 290 kg

Nutzlast: 710 kg



Klauenpflegestand Typ Sachsen

Ersatzteile – Verschleißteile

Beschlagteil - vorn

BS-ET0009



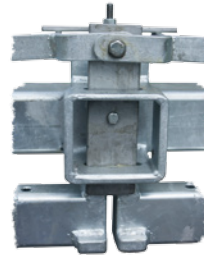
Umlenkrolle

BS-ET0017



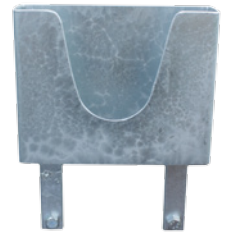
Flacheisen mit Gewinde

BS-ET0005



Winkelschleiferhalterung

BS-ET0022



Beschlagteil hinten

BS-ET0003



Einstecker mit Kette

BS-ET0011



Klauenpflegegeräte

Ersatzteile – Verschleißteile

Vorderfußauflage mechanisch

Die Gliedmaße wird bei Entlastung des Tieres mittels einer Winde und einer Hebeschlinge (25 mm breit x 1,85 m lang) in Arbeitsstellung gedreht.

BS-ET0012LI links
BS-ET0012RE rechts



Hebeschlinge für Vorderfußauflage

passend zu Vorderfußauflage BS-ET0012

BS-0003



Fixiergurt

- Länge 4 m
- Farbe: grün

BS-0009



Vorderfußspannband

- mit zwei Schlaufen
- Länge 16 cm

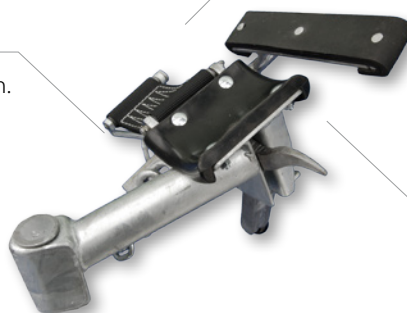
BS-0007



Vorderfußauflage manuell

Die Gliedmaße muss mit der Hand herausgehoben und fixiert werden.

BS-ET0002LI links
BS-ET0002RE rechts



Vorderfußhilfsauflage

BS-ET0013LI links
BS-ET0013RE rechts

Gummiauflage

BS-G002



Kotschutz

BS-0005

Hinterfußauflage

BS-ET0014

Weitere Ersatzteile für unsere Klauenpflegegeräte sind selbstverständlich auf Anfrage lieferbar.



Klauenpflegewerkzeuge

Winkelschleifer

- ohne Kwik Lock
- hoher Arbeitskomfort
- geringes Gewicht (2,4 kg)
- sehr hohe Leistung und hohe Lebensdauer
- permanent Ein-/Ausschalter

Technische Daten:

Nennleistungsaufnahme: 1400 W
Leerlaufdrehzahl: 11000U/min
Scheibendurchmesser: 125 mm
Schalter: arretierbar

WZ-0001

Ersatzstöpsel (ohne Abb.)

für Bügelgehörschutz AS-7441205

- 10 Paar im Pack

WZ-2241100



ausgestattet mit

Schutzbrille, Spannflansch, Spannschlüssel, vibrationsdämpfendem Seitenhandgriff, sowie Bedienungsanleitung und Sicherheitshinweisen

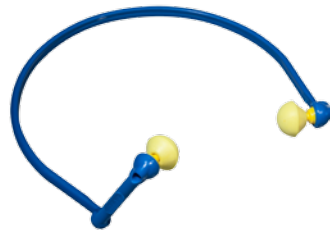
Bügelgehörschutz

Dieser Gehörschutz kann durch seine Flex-Gelenk-Kopfbügel in die für Sie angenehmste Trageposition gebracht werden. Die weichen Polyurethan-Stöpsel verschließen wirksam den Gehörgang. Sie sind waschbar und daher mehrfach verwendbar

Durchschnittlicher Schalldämpfungswert (SNR): 23dB

(H: 26dB / M: 19 dB / L: 17 dB) DIN EN 352-2

AS-7441205



Klauenscheiben



Profischeiben Typ „Sachsen“

Alle Klauenscheiben des Typs „Sachsen“ eignen sich für die Bearbeitung des Klauenhorns bei Rindern im Rahmen der Klauenpflege sehr gut.

Ihre Vorteile sind:

- Alle Scheiben mit 7 auswechselbaren Wendeschneidmessern
- Ihre Handhabung ist einfach zu erlernen.
- Die Staubentwicklung beim Bearbeiten der Klauen ist sehr gering.
- Es werden sehr gleichmäßige Hornspäne abgetragen.
- klares Schnittbild & eine hohe Abtragsleistung durch die Klauenscheibe
- Es entsteht keinerlei Temperaturerhöhung im Bereich der Lederhaut.
- Die Grundkörper der Scheiben bestehen aus Aluminium und sorgen dadurch für eine leichte Handhabung.
- sehr hohe Nutzungsdauer
- Bei der Reinigung der Scheiben ist unbedingt darauf zu achten, dass keine aggressiven Reinigungsmittel verwendet werden.

Beim Einsatz von Klauenscheiben ist eine sichere Fixierung des Unterfußes in einem Klauenpflegegerät erforderlich.

Die Scheiben werden auf einem handelsüblichen Einhand-Winkelschleifer montiert. Schutzhauben am Winkelschleifer dürfen nicht entfernt werden.

Persönliche Schutzausrüstung ist zu tragen.



Klauenpflegewerkzeuge

Klauenscheiben

Alle Scheiben sind bestückt mit 7 auswechselbaren Wendeschneidmessern



Klauenscheibe Typ „Sachsen“ I – offen

- Gewicht: 260 g
- Durchmesser: 98,5 mm

WZ-0018/P



Klauenscheibe Typ „Sachsen“ II – geschlossen

Geschlossen – die Scheibe wird direkt auf die Antriebswelle des Winkelschleifers aufgeschraubt, ohne zusätzliche Mutter, dadurch wird ein Verhaken nahezu ausgeschlossen.

- Gewicht: 320 g
- Durchmesser: 98,5 mm

WZ-0040/P

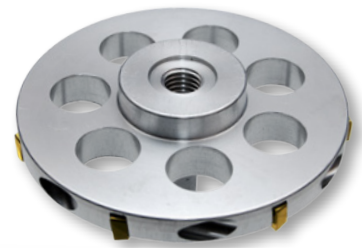


Klauenscheibe Typ „Sachsen“ III – geschlossen

Geschlossen, aufgebohrt – zur Gewichtsreduzierung, die Scheibe wird direkt auf die Antriebswelle des Winkelschleifers aufgeschraubt, ohne zusätzliche Mutter, dadurch wird ein Verhaken nahezu ausgeschlossen.

- Gewicht: 280 g
- Durchmesser: 98,5 mm

WZ-0046/P



Klauenscheibe Typ „Sachsen“ IV – geschlossen

Geschlossen, aufgebohrt, die Scheibe wird direkt auf die Antriebswelle des Winkelschleifers aufgeschraubt, ohne zusätzliche Mutter, dadurch wird ein Verhaken nahezu ausgeschlossen.

- Gewicht: 310 g
- Durchmesser: 110 mm

WZ-0042/P



Klauenscheibe Typ „Sachsen“ V – geschlossen

Wie Klauenscheibe Typ „Sachsen“ IV (WZ-0042/P), allerdings mit innenliegenden Wendeschneidmessern, d.h. die Messer stehen nicht über den seitlichen Rand hinaus.

- Gewicht: 301 g
- Durchmesser: 112 mm
- DLG Signum-Test 06/12 bestanden (DLG-Prüfbericht 6081 – www.dlg-test.de/pbdocs/6081.pdf)

WZ-0050/P



Klauenpflegewerkzeuge

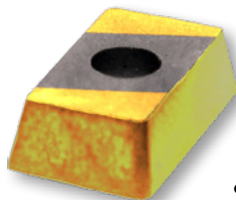
Ersatzteile zu Klauenscheiben Typ „Sachsen“



Wendeschneidmesser

- äußerst stabil
- höchste Zähigkeit und Verschleißfestigkeit

WZ-0047



Befestigungselement für Wendeschneidmesser WZ-0047

bestehend aus Muttermutter,
Zentrierscheibe und Schraube

WZ-0035/BE



Sechskant-Stiftschlüssel

3 mm zum Befestigen der
Wendeschneidmesser

WZ-0041



Klauen Schleifscheiben Philipsen

Die Bestückung gibt Auskunft, in welchen Abständen die Hartmetallstücke auf der Scheibe gestreut sind. Weite Bestückung: Die Klauen späne setzen sich nicht so leicht zwischen den Hartmetallstücken fest – die Scheibe verschmutzt nicht so schnell.

- Schleifscheiben mit Teflonbeschichtung
- keine Hitzeentwicklung beim Schleifvorgang
- kein Nachschleifen notwendig

Klauen Schleifscheibe – Bestückung weit, Körnung 30

Empfohlen für weiche Klauen

WZ-16340 Durchmesser 115 mm

WZ-16344 Durchmesser 125 mm

WZ-16336 Durchmesser 150 mm



Klauen Schleifscheibe – Bestückung dicht, Körnung 30

Empfohlen für harte Klauen

WZ-16342 Durchmesser 115 mm

WZ-16343 Durchmesser 125 mm

WZ-16361 Durchmesser 150 mm



Klauen Schleifscheibe – Bestückung beidseitig Körnung vorn 30, hinten 10 (ohne Abb.)

Empfohlen für den geübten Anwender

WZ-16337 Durchmesser 115 mm

WZ-16338 Durchmesser 125 mm



Klauenpflegewerkzeuge

Andere Anbieter

Klauenschleifscheibe – Standard Körnung 30

Aus gedrehtem Stahlteller mit Hartmetallbeschichtung.

WZ-16348 Durchmesser 115 mm

WZ-16349 Durchmesser 125 mm

Klauenschleifscheiben mit wellenförmiger Oberflächenstruktur

Zum Schleifen und Säubern von Klauen und Hufen.

WZ-1627 Durchmesser 115 mm

WZ-1631 Durchmesser 127 mm

WZ-1633 Durchmesser 178 mm



Klauenpflegewerkzeuge – elektromechanisch / Motor mit biegsamer Welle

Fräsbecher

grob, mittel und fein

WZ-0110



Handstück mit Fräsbecher

für stationäre Maschinen
mit biegsamer Welle

WZ-0028



biegsame Welle (ohne Abb.)

für Klauenpflegegerät

WZ-0029

Ersatzseele für biegsame Welle (ohne Abb.)

(bei Bestellung bitte unbedingt genaue Typbezeichnung des Klauenpflegegerätes angeben)

WZ-0030



Klauenpflegewerkzeuge

Hufmesser



WZ-40641

- rechtsschneidend
- Schnittlänge 65 mm
- schmale vernickelte Klinge
- schwarzer Holzgriff

- WZ-40641/GS • rechtsschneidend
- Schnittlänge 65 mm
 - wie WZ-40641 **mit Profischliff**



WZ-40647

- rechtsschneidend
- Schnittlänge 55 mm
- schmale Klinge
- brauner Holzgriff

- WZ-40647/GS • rechtsschneidend
- Schnittlänge 55 mm
 - wie WZ-40647 **mit Profischliff**

Hufmesser AESCULAP®



WZ-35300V

- rechtsschneidend
- Schnittlänge 62 mm
- schmale Klinge aus bruchfesten und rostfreien Spezialstahl
- brauner Holzgriff

- WZ-35300V/GS • rechtsschneidend
- Schnittlänge 62 mm
 - wie WZ-35300V **mit Profischliff**



WZ-35310V

- rechtsschneidend
- Schnittlänge 62 mm
- schmale Klinge aus bruchfesten und rostfreien Spezialstahl
- schwarzer Holzgriff

- WZ-35310V/GS • rechtsschneidend
- Schnittlänge 62 mm
 - wie WZ-35310V **mit Profischliff**

Hufmesser DICK - Bison



- rechtsschneidend
- kurz-schmal 67 x 8 mm
- mit Kotibeholzgriff
- spezielle Klinge für hohe Ansprüche bei harten Klauen und Hufen
- extra scharfer 0°-Skalpelli-Anschliff, gerade Klinge

WZ-2485



Klauenpflegewerkzeuge

Hufmesser

Hufmesser DICK - Tradition

aus hochwertigem Carbon-Spezialstahl, mit langandauernder Schnittleistung und ergonomischem Holzgriff aus Rotbuchenholz

- WZ-2471
- rechtsschneidend
 - lang-schmal 78 x 13 mm



- WZ-2474
- rechtsschneidend
 - lang-schmal 78 x 8 mm



- WZ-2474/GS
- rechtsschneidend
 - lang-schmal 78 x 8 mm
 - wie WZ-2474 mit Profischliff

- WZ-2475
- linksschneidend
 - lang-schmal 78 x 8 mm



- WZ-2475/GS
- linksschneidend
 - lang-schmal 78 x 8 mm
 - wie WZ-2475 mit Profischliff

Hufmesser DICK - Economic

aus rostfreiem Edelstahl, lange gerade Klinge mit scharfer Schneidengeometrie. Der ergonomische Griff aus Buchenholz bringt in Verbindung mit der Klingengeometrie beste Kraftübertragung.

- WZ-2467
- rechtsschneidend
 - lang-schmal 78 x 8 mm

- WZ-2467/GS
- rechtsschneidend
 - lang-schmal 78 x 8 mm
 - wie WZ-2467 mit Profischliff

- WZ-2477
- rechtsschneidend
 - lang-breit 78 x 13 mm

- WZ-2468
- linksschneidend
 - lang-schmal 78 x 8 mm

- WZ-2468/GS
- linksschneidend
 - lang-schmal 78 x 8 mm
 - wie WZ-2468 mit Profischliff

- WZ-2478
- linksschneidend
 - lang-breit 78 x 13 mm



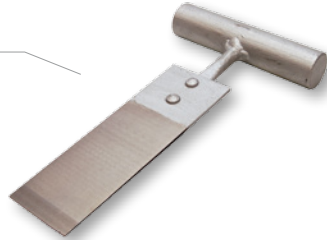
Klauenpflegewerkzeuge

Scherenmethode



Stoßmesser

- WZ-0016 Stoßmesser komplett
mit Metallgriff
Gesamtlänge: 22 cm
Klingenbreite: 5 cm
- WZ-0012 Stoßmesserklinge



Melkschemel

- dreibeinig
- SG-0108



Klauenscheren

- WZ-0025 mit festem Anschlag
- WZ-0027 mit gedämpftem Anschlag



Ersatzteile für Klauenscheren (ohne Abb.)

- WZ-0036 Holzheft komplett mit Zwingen und Kappe
- WZ-0020 Bolzen komplett mit Mutter
- WZ-0043 Ersatzgummi für Klauenschere WZ-0027

Klauenschere für Schafe

- stabile geschmiedete Ausführung
- Griffe kunststoffüberzogen
- mit stumpfer und spitzer Klingenspitze

WZ-4260



Klauenpflegewerkzeuge

Schärfwerkzeuge

Messerschärfer

Swiss Istor Sharpener – ein unentbehrliches Schärfgerät
Mit ihm schärfen Sie alle Klingen und Schneidkanten einfach und sekundenschnell

- WZ-0038 - klein
- WZ-0039 - groß



Wetzstein DICK

- für Hufmesser
- flachoval 126 x 32 mm

WZ-2490



Taschenwetzstahl

- für Hufmesser

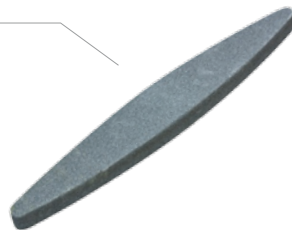
WZ-1107



Wetzstein

- zum Schärfen des Stoßmessers
- Korund
- Länge 230 mm

WZ-6595



Diamant-Hufmesserwetzstab

Form, Arbeitslänge und Diamantbeschichtung zum Nachschärfen von Schneide und Bogen (Rinne) aller Hufmesser.

- mit ergonomischem Griff
- hohe Lebensdauer
- auch für andere Schneidwerkzeuge
- Länge: 200 mm x 3,5 mm Durchmesser

WZ-2495



Diamant-Hufmesserwetzstahl DICK

Form, Arbeitslänge und Diamantbeschichtung optimal zum Nachschärfen von Schneide und Bogen (Rinne) aller Hufmesser.

- Ergonom-Sympa-Griff mit Ring
- hohe Lebensdauer
- auch für andere Schneidwerkzeuge
- Maße: 140 x 19 x 6 mm

WZ-2496



Klauenpflegewerkzeuge

Klauenprüfset



Winkelmesser

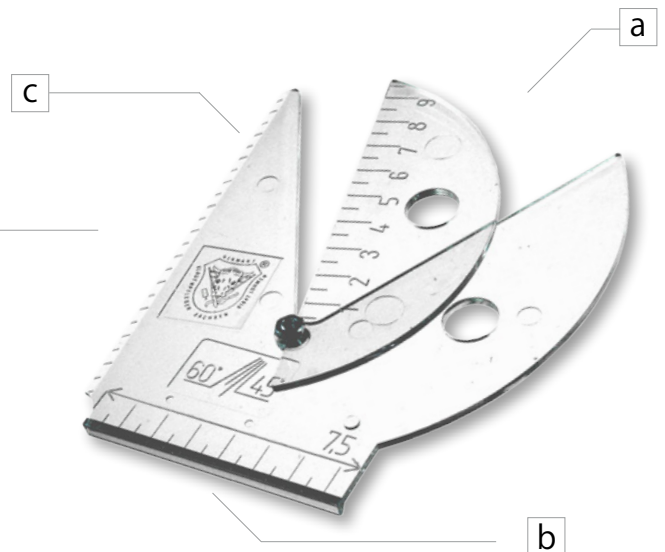
Dieser Winkelmesser ist ein wichtiges und wesentliches Hilfsmittel für die vorbeugende und effektive Klauenpflege bei Huftieren. Er besteht aus Vorderwandmaß, Sohlenlineal und Winkelmesser.

Der Winkel dient dabei der Überprüfung des Vorderwandwinkels im Bereich von 45° - 60° .

Der vorhandene Winkel kann auf der Skala abgelesen werden (a). Die untere Skala des Winkelmessers (b) entspricht der vorgeschriebenen Länge der Vorderwand von 7,5 cm und der Sohlenstärke von 0,5 cm.

Das Sohlenlineal (c) dient zur Überprüfung der Planheit der Sohlenfläche und zur Ermittlung der Länge des Entlastungsklotzes.

KPS-WM



Vorderwandlängenmaß – 7,5 cm (einzeln)

KPS-VWL



Hufuntersuchungszange

- Länge: 40 cm
- Maulöffnung: ca. 20 cm

ZM-40470



Klauenpflegewerkzeuge

Beschreibung zum Gebrauch des Winkelmessers

1. Vorderwandlänge 7,5 - 8,0 cm



2. Vorderwandwinkel 45° - 60°

Die Klauensohle ist plan und stabil.



3. Die Sohlenstärke beträgt > 5 mm



Klauenorthopädie/Klauenbehandlung

Sächsische Klauenklebetechnik

System zur effektiven Lahmheitsbehandlung



Sächsischer Klauensohlengummi

KB-G10	Größe 1, 110 mm lang, 10 mm stark
KB-G20	Größe 2, 110 mm lang, 20 mm stark
KB-G30	Größe 3, 120 mm lang, 20 mm stark
KB-G40	Größe 4, 120 mm lang, 10 mm stark
KB-GS1	Größe 5, keilförmig, 120 mm lang x 25 mm x 16 mm



Sächsischer Klauenklebstoff

KB-366144 20 g (ausreichend für mindestens 4 Klebungen)

Schleifscheiben

zum Planschleifen der Klauensohle und zum Aufrauen der Klebefläche des Klauensohlengummis

Haft-Schleifscheiben

- Körnung 60, 80, 240
- Durchmesser 125 mm
- Verpackungseinheit 5 Stück

WZ-2216000

Haft-Schleifscheiben

- Körnung 40
- Durchmesser 125
- Verpackungseinheit 5 Stück

WZ-2241100



Haft-Schleifteller

mit M14-Gewinde
Durchmesser: 125 mm

WZ-2285000



Klauenorthopädie/Klauenbehandlung

Anwendungsbeschreibung zur Verwendung der Sächsischen Klauenklebetechnik



Abb. 1



Abb. 2



Abb. 3



Abb. 4



Abb. 5

Um erkrankte Klauen zu entlasten, ist es sinnvoll, das System der „Sächsischen Klauenklebetechnik“ zu verwenden. Folgende Arbeitsschritte sollten dabei unbedingt eingehalten werden:

- Reinigung und Trocknung der belastbaren gesunden Klaue.
- Gesunde Klauenhälfte nach den Grundsätzen der funktionellen Klauenpflege bearbeiten. Die Sohle der Klaue ist plan zu schleifen. Dabei ist zu beachten, dass das Zerfallshorn vollständig abgetragen wird. Die plan geschliffene Fläche sollte ca. 75 % bis 100 % der tragenden Fläche betragen. (siehe Abb. 1)
- Die Größe des Klauensohlengummis ist der Größe der Klauenhälfte anzupassen.
- Die Dicke des Klauensohlengummis ist dem gewünschten Entlastungseffekt anzupassen.
- Die Klebeseite des Klauensohlengummis ist mit Sandpapier o.ä. aufzurauchen und nicht mehr mit verschmutzten Händen zu berühren. (siehe Abb. 2)
- Der Klauensohlengummi muss während der Anwendung immer trocken sein.
- „Sächsischen Klauenklebstoff“ in Schlangenlinie auf den Klauensohlengummi auftragen. (siehe Abb. 3)
- Den Klauensohlengummi auf die vorbereitete gesunde Klauenhälfte auflegen und durch kreisen den Klebstoff verreiben.
- Anschließend den Klauensohlengummi in die gewünschte Lage bringen. Sohlenspitze und Klauenspitze müssen bündig sein. (siehe Abb. 4) Der Abbindeprozess geht bei normalen Temperaturen sehr schnell (Sekundenkleber). In der kalten Jahreszeit kann der Abbindeprozess durch Zuführung von Wärme verkürzt werden.



Klauenorthopädie/Klauenbehandlung

Andere Hersteller

Demotec 95

Holzklötzer für die Klauenbehandlung in anwendungsgerechten Portionspackungen. Nach dem Anmischen des Kunststoffes ist dieser sofort klebefrei modellierbar. Die Packungen enthalten jeweils Spezialkunststoff in Pulverform, Kunststoff Kaltpolymerisat, Holzklötzer, Holzspatel und Anmischbecher.

Kombipackungen:

KB-2002	2er Packung
KB-2014	14er Packung komplett
KB-2042	42er Packung komplett

Nachfüllpackungen:

KB-2000 /H	Holzklötz einzeln normale Größe 110 mm
KB-2000/P70	14 x 70 g Pulver im Beutel
KB-2000/P1	1 kg Pulver in Dose
KB-2000/F8	80 ml Flüssigkeit
KB-2000/F5	500 ml Flüssigkeit
KB-2000/AB	10 Anmischbecher
KB-2000/SP	100 Holzspatel



Demotec Easy Bloc

Mit diesem System gelingt es auch dem wenig geübten Anwender, auftretende Lahmheiten einfach, schnell und kostengünstig zu behandeln. Nach Vorbereitung der gesunden Klaue den Kunststoff in der Kappe mischen und einfach auf die Klaue drücken.

Kombipackungen:

KB-3004	4er Packung
KB-3012	12er Packung
KB-3036	36er Packung

Nachfüllpackungen:

KB-3000	Easy Bloc einzeln
KB-3000/P	Pulver 500 g
KB-3000/F	Flüssigkeit 250 ml



Demotec FuturaPad (ohne Abb.)

Holzklötz, auf dessen Oberfläche sich ein mehrere mm starker elastischer Belag befindet, der sich beim Andrücken an die Konturen der Sohlenoberfläche anpasst.

Kombipackungen:

KB-6002	2er Packung
KB-6010	10er Packung

Bovi-Bond

Bovi-Bond ist ein hochmoderner schnelltrocknender Klebstoff, der eingesetzt wird, um Holz- oder Gummiblöcke an Rinderhufen zu befestigen. Dieser starke Kleber trocknet innerhalb von 30 Sekunden und gewährleistet eine sichere Bindung. Die einzigartige chemische Zusammensetzung ist vollständig geruchlos. Geben Sie einfach Bovi-Bond direkt auf den Block oder die Klaue und drücken Sie dann den Block auf die Klaue. Sie brauchen nichts anzurühren und haben keinerlei Abfälle. Bovi-Bond kann kalt oder warm gelagert werden und ist ein Jahr lang haltbar.

KB-BB46139	Komplett-Set für 2 Behandlungen Inhalt: 1 Bovi-Bond Klebstoff-Spezialkartusche á 50 ml, 2 Mischkanülen, 2 Holzklötzer
KB-BB48130	Starter-Set für 20 Anwendungen Inhalt: 2 Bovi-Bond Klebstoff-Kartuschen á 180 ml, 1 Spenderpistole, 2 Pkg. Mischdüsen á 12 Stück, 20 Holzklötzer
KB-BB48140	Nachfüllpackung für 10 Anwendungen Inhalt: 1 Bovi-Bond Klebstoff-Kartusche á 180 ml, 1 Pkg. Mischdüsen á 12 Stk., 10 Holzklötzer
KB-BB46130	Bovi-Bond Klebstoffkartusche 180 ml
KB-BB46906	Bovi-Bond Spenderpistole, Frontlader für 180 ml Klebstoffkartusche
KB-BB46909	Bovi-Bond Spenderpistole, Frontlader für 50 ml Klebstoffkartusche
KB-BB46901	Bovi-Bond Mischdüsen für 180 ml Klebstoff- Kartusche, Pkg. á 12 Stk.
KB-BB46921	Bovi-Bond Mischdüsen für 180 ml Klebstoff- Kartusche, Pkg. á 100 Stk.
KB-BB46930	Bovi-Bond Mischdüsen für 50 ml Klebstoff- Kartusche, Pkg. á 50 Stk.
KB-BB46910	Kartuschen-Verschlusskappe, Pkg. á 100 Stk.



Klauenorthopädie/Klauenbehandlung

Andere Hersteller

Technovit - Original

Der Klassiker unter den Klauenbehandlungssystemen. Schnellhärtender Kunststoff in Verbindung mit Holzklötzchen. Jede Technovit-Kombipackung enthält: Pulver, Flüssigkeit, Anrührbecher, Spatel und Holzklötzer.

Kombipackungen:

KB-1621	2er Packung
KB-1622	10er Packung
KB-1623	12er Packung

(Pulver ist bereits zu 12 Beuteln à 70g abgepackt)

Nachfüllpackungen:

KB-16104	Holzklötz einzeln
KB-1624	Flüssigkeit 500 ml
KB-1625	Pulver 1000 g

Technovit inkl. Beschleuniger:

- verkürzt die Polymerisationszeit bis zu 50%
- als Problemlösung in den kälteren Monaten um die Verzögerung der Aushärtezeit zu minimieren

KB-16121	2er-Packung
KB-16122	10er-Packung
KB-16232	Beschleuniger für Technovit



GEWA-Fit

Huf- und Klauenpflegemittel – Jede Packung enthält Holzklötzer, Pulver, Flüssigkeit, Spatel, Mischbecher und Gebrauchsanweisung.

- gute Verarbeitung bei +15°C bis +20°C
- Toxische Unbedenklichkeit
- schon in ca. 5 - 7 Minuten ist der Kleber ausgehärtet

Kombipackungen:

KB-5510	5er Packung
KB-5505	10er Packung
KB-5500	25er Packung

Nachfüllpackungen:

KB-5501	Pulver 1000 g
KB-5506	Pulver 500 g
KB-5508	Pulver 250 g
KB-5502	Flüssigkeit 1 Liter
KB-5507	Flüssigkeit 500 ml
KB-5509	Flüssigkeit 250 ml
KB-5010	Holzklötzer
KB-5503	Spatel (VE 10 Stück)



Klauenorthopädie/Klauenbehandlung

Verbandmittel

Flava®-Binde

aus 40 % Baumwolle, 6m lang
ohne Zellglas und Klammer
im Karton

- VM-11406-O 6 cm breit, VE 75 Stück
- VM-11408-O 8 cm breit, VE 50 Stück



Cottonamid® Kurzzug-Binde

elastische Binde
5 m gedehnt
aus 53 % Baumwolle, rohweiß

- VM-11835 8 cm breit, VE 150 Stück
- VM-11836 10 cm breit, VE 200 Stück



Zellstoff-Vlieskompreesse

hochgebleichter Verbandzellstoff
seidenweiche Vliesstoff-Auflage
nicht wundhaftend
einseitige Vliesauflage
10 cm breit x 10 m, in Spenderschachtel

VM-17010



Elastische Mullbinde

4 m gedehnt
nach DIN 61 634-FB
Klinikpackung, lose in Schachtel

- VM-12933 6 cm breit
- VM-12935 8 cm breit



Verbandwatte

aus 100 % Viskose, zickzack, im Folienbeutel

- WA-100G Beutel á 100 g VE 70 Beutel im Karton
- WA-200G Beutel á 200 g VE 30 Beutel im Karton



Klauenorthopädie/Klauenbehandlung

Handschuhe

Untersuchungshandschuhe

Nitril, puderfrei
Spender á 100 Stück
nach EN 455

VM-50920 mittel
VM-50930 groß
VM-50940 extra groß



Untersuchungshandschuhe

Latex, leicht gepudert
Spender á 100 Stück
nach EN 455

VM-50850 klein
VM-50860 mittel
VM-50870 groß



Schutzhandschuhe INON®

Nitril, verstärkt, 30 cm lang, 50 Stück/Schachtel
nach EN 455-1&2
Lieferbar in den Größen:
DS (6-7), DM (7-8), DL (8-9), DXL (9-10), DXXL (10-11)

VM-INON/... (Größe)



Handschuh Nylon HYFLEX®

Ein extrem leichter Mehrzweck-Handschuh für ein optimales, präzises
Tastgefühl. Der HyFlex® ist ein dünner Handschuh, der überragenden
Tragekomfort und Tastgefühl bietet, auch bei schwierigsten Präzisi-
onsarbeiten. nach EN 388

PU-Beschichtung, schwarz/blau,
Länge 210 - 245 mm, Größe 6 - 11

AS-11618



Handschuh „Monza“

erstklassiger und millionenfach bewährter
Nitril-Schutzhandschuh mit Innentrikot aus
Baumwolle,
gute Passform und hoher Tragekomfort,
Länge ca. 26 cm, Größe 6 - 11

AS-76119/... (Größe)



Klauenorthopädie/Klauenbehandlung

Verbandisoliermaterial



Sächsischer Holzteer – zähflüssig

lieferbar in den Abpackungen 2,5 kg, 6 kg und 12 kg

HZ-6/12



Gewebe-Isolierband

Beidseitig klebendes, witterungsunempfindliches Isolierband mit hoher Klebekraft.

- Farbe: schwarz
- 50 mm breit x 25 m lang
- in Wachspapier

VBI-004



Pinsel

zum Auftragen des Isoliermaterials
Größe 3 Zoll

BM-0030



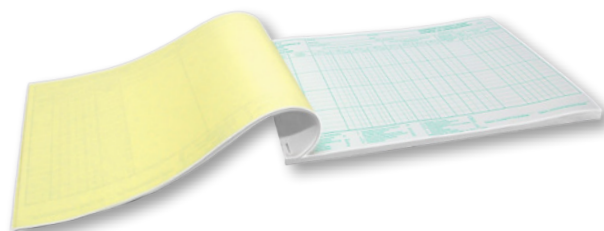
Dokumentation



Dokumentationsblock – 3-fach

selbstdurchschreibend zur Dokumentation von Klauenkrankungen, Klauenpflege- und -behandlungsmaßnahmen

DOKU



Arzneimittel (freiverkäuflich)

Lebertran-Zinksalbe 250 g

Salbe für Rinder, Pferde, Schafe, Ziegen, Schweine, Hunde, Katzen und Wildtiere.

Anwendungsgebiet: Traditionell angewendet zur Unterstützung der Organfunktion der Haut bei schlecht heilenden Wunden.

M-2049



Klauenpflegemittel



Sächsisches Klauenbad Kanister – 30 l

Hygienemittel

- für hygienische Maßnahmen im Veterinärbereich
- ausschließlich zur äußeren Anwendung an den Klauen
- Die Anwendung kann in Durchlaufwannen, im Sprühverfahren und automatischen Klauenwaschanlagen erfolgen.
- Zur Grobreinigung ist ein Wasserbad vorzuschalten.

Das Klauenbad wird entsprechend der Notwendigkeit verdünnt. Wir empfehlen 4 %, d.h. 4kg Sächsisches Klauenbad auf 96 Liter Wasser zusetzen.

BAuA Reg.-N-25773

Biozide sicher verwenden. Vor Gebrauch stets Kennzeichnung und Produktinformation lesen.

RD-00088



Riemser Klausol – 125 ml

Huf- und Klauenpflegemittel für stark belastete Hufe und Klauen

RD-6407350



Anti-Germ/Deska – 30 l

Zur Reinigung und Pflege von Klauen bei Rindern, Pferden und Schafen
Anwendung: 2 – 3 %ige Lösung

AG-260830



Desinfektionsmittel

Wofasept

Desinfektionskonzentrat mit Reinigungswirkung

Anwendung: Desinfektion aller abwaschbaren Flächen, reinigt, desinfiziert und desodoriert in einem Gang. Besonders geeignet für die reinigende Desinfektion von Flächen, Instrumenten u. ä. mit hoher Eiweißbelastung.

- RD-149016 Kanister 5 l
- RD-149017 Kanister 10 l
- RD-149018 Kanister 25 l



Blau-Spray (mit Chinoseptan)

Blaufärbendes Desinfektions-Spray

Wirksam gegen Viren, Bakterien und Erreger von Mycosen.

Flächendesinfektionsmittel mit Blaufärbung, zur sichtbaren

Desinfektion von tierärztlichen Instrumenten mit

lang-anhaltender Wirkung.

Bietet optimalen Instrumentenschutz.

- RD-0001 Dose 200 ml
- RD-0002 Dose 400 ml



Chinoseptan - Puder-Spray

Puderspray zur Trockendesinfektion

Wirksam gegen Viren, Bakterien und Erreger von Mykosen.

Anwendung:

Geeignet für Flächen, Hohlräume, Gerätschaften und Stoffe, die weder erhitzt- noch waschbar sind, trocken belassen oder austrocknend antiseptisch versorgt werden müssen.

Zum Schutz vor Fäulnis- und Schimmelbefall u.s.w.

- RD-0006 Dose 200 ml



Erste Hilfe-Ausrüstungen

Verbandkästen

Kfz-Verbandkasten

Klassik Verbandkasten aus Kunststoff ohne Gummidichtung mit Außenschutzfolie
Inhalt nach DIN 13 164
26 x 17 x 8 cm, grau

VM-62364



Kfz-Verbandkasten

Verbandkasten aus PP temperaturbeständig -25°C bis +90°C, schlagfest und bruchsicher, mit Außenschutzfolie
Inhalt nach DIN 13 164
25 x 16 x 8 cm, silber

VM-62367



Office-Verbandkasten

Betriebs-Verbandkasten aus Polypropylen, umlaufende Banderole und integrierte Wandhalterung
Inhalt nach DIN 13 157
26 x 17 x 9,5 cm, grün

VM-63158



Verbandkasten – groß

Betriebsverbandkasten aus Stahlblech, lackiert, mit Gummidichtung, plombierbar

- im Einzelkarton verpackt
- Inhalt nach DIN 13 169
- 35 x 25,5 x 10,5 cm, grün

VM-63169

passende Wandhalterung

VM-60069



Nachfüllsortiment – 37-teilig

nach DIN 13 164
passend zu VM-62364 und VM-62367
und VM-62164

VM-60164



Nachfüllsortiment – 64-teilig

nach DIN 13 157
passend zu VM-63158
(Office-Verbandkasten)

VM-60157



Nachfüllsortiment – 126-teilig

nach DIN 13 169
passend zu VM-63169
(Verbandkasten groß)

VM-60169



Weitere Verbandkästen bzw. Verbandtaschen, sowie Nachfüllsortimente auf Anfrage.



Erste Hilfe-Ausrüstungen

Wundpflaster

Ypsilin® Wundreinigungsset

Zur Reinigung von kleinflächigen Schnitt-, Quetsch-, Schürf- und Stichwunden.
Set mit 50 ml Fluid + 10 Tüchern

VM-35060



Ypsiplast® Wundpflastersortiment • 50-teilig

bestehend aus:

5 x Fingerkuppen	4,5 x 8 cm
5 x Fingergelenk	3,8 x 7,5 cm
5 x Quadrat	6 x 6 cm
5 x Fingerverbände	2 x 12 cm
5 x Fingerverbände	2 x 18 cm
5 x Pflasterstrips rund	2,3 cm
10 x Pflasterstrips	1,9 x 7,2 cm
10 x Pflasterstrips	2,5 x 7,2 cm



VM-40400

Zwangsmittel

Klammer Bron

Zuverlässige, schmerzlose Ruhigstellung des Rindes durch Fesselung des Hinterbeines.
Keine Schädigung der Haut oder des Gewebes, behinderungsfreies und gefahrloses Arbeiten für Landwirt, Tierarzt und bei der Klauenpflege.

ZM-1171



Schlagfessel

robuste, verzinkte Ausführung, für verschiedene Tiergrößen,
richtig angelegt verhindert diese Fessel das Schlagen der Tiere

ZM-1141



Rinderbremse

mit Schieber, aus rostfreiem Stahl
federnd, ca. 19 cm lang

ZM-0010



Krücke – Hinterfußstütze

zum Anheben der Hintergliedmaßen
Gesamtlänge: 1,30 m

WZ-0013



Zwangsmittel

Viehsaugentwöhner – MÜLLER

Elastisches Material sowie eine Schraube gewährleisten eine einfache Verstellmöglichkeit und damit verbunden eine einwandfreie Befestigung im Nasenknorpel der Tiere. Ein Verlieren des Saugschutzes ist so gut wie ausgeschlossen

- ZM-01316 klein, für Kälber und Jungvieh
- ZM-13160 mittel, für Jung- und Großvieh
- ZM-13161 groß, für Großvieh



Drahtsäge

zum Kürzen oder Absägen der Hörner

ZM-0006



Drahtsägegriffe (ohne Abb.)

ZM-1715 1 Paar

Tierkennzeichnung

Viehzeichenspray – RAIDEX

Für Rinder und Schweine

- | | | | |
|---------|--------------------|---------|--------------------|
| V-74460 | 200 ml, Farbe rot | V-74465 | 400 ml, Farbe rot |
| V-74461 | 200 ml, Farbe blau | V-74466 | 400 ml, Farbe blau |
| V-74462 | 200 ml, Farbe grün | V-74467 | 400 ml, Farbe grün |



Viehzeichenstift • RAIDEX

Kunststoffhülle mit Drehschieber
Farben: rot, blau, grün, violett, gelb, schwarz, weiß, orange

V-M1

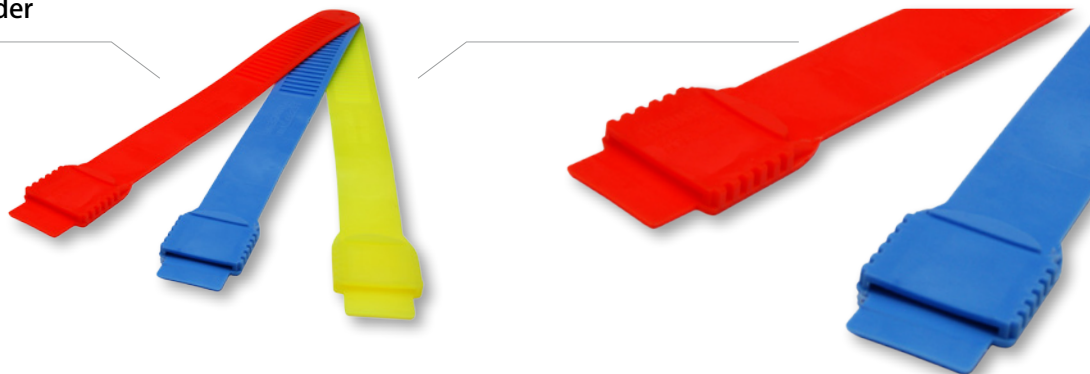


Tierkennzeichnung

Anti-Germ® Fesselbänder

für die Langzeit-Markierung
aus speziellem Kunststoff
VE 10 Stück im Karton

AG-281095 rot
AG-280995 gelb
AG-281295 blau
AG-281195 grün



Arbeitsbekleidung

Stiefel

Arbeitsschutzstiefel mit Stahlkappe

Lieferbar in den Farben: grün, schwarz
Schafthöhe ca. 38 cm
Größen: 38 bis 48

AS-832/... (Größe)



Einlegesohlen

mit dicker Filzschicht, ventilierend, kälteisolierend
feuchtigkeitsabsorbierend und rutschfest
Größen: 36 bis 48

AS-3450/... (Größe)



Filzeinsatz für Arbeitsstiefel

Größen: 38 - 48

AS-FE... (Größe)



Einweg-Überziehstiefel

(ohne Abb.)

transparent
mit Gummizug

AS-10020303



Arbeitsbekleidung

Stiefel

Thermostiefel DUNLOP

Sicherheitstiefel mit Stahlkappe und ölbeständiger Sohle antistatisch, energieabsorbierend und kälteisolierend antibakterielles glattes Futter, sehr verschleißfest Gute Isolation bei -40°C, beständig gegen mineralische, tierische und pflanzliche Öle und Fette, Blut, Desinfektionsmittel, Gülle, Lösungsmittel und verschiedene Chemikalien.

- Schafffarbe: grün, Sohle: braun
- Norm: EN345-1.S4.CI
- Größen: 38 – 47

AS-TH6618/... (Größe)



Sicherheitstiefel -Thermolite

- federleichter Polyuretanstiefel mit Stahlkappe (DIN EN ISO 20345 S4)
- thermo-isolierend, Kälteschutz bis zu -40°C
- breite Einstiegsform
- rutschfest
- dicker Schaft und extra dicke Sohle: warme Füße gewährleistet!
- Kälte-isolierende und feuchtigkeitsabsorbierende Einlegesohlen
- Größen: 39 – 47

AS-TH310021/... (Größe)

Sicherheitstiefel NORA

Sicherheitstiefel mit Stahlkappe mit anatomisch geformten Fußbett, beständig gegen Pflanzen- und Mineralöle, sowie gegen Chemikalien, Laugen und Säuren. Geschäumte Zwischensohle mit hoher Auftrittsämpfung und Kälteschutzfunktion.

- rutsch- und abriebfest
- Norm: EN345-S4
- Größen: 36– 48

AS-54576/... (Größe)



Sicherheitstiefel Steplite X (ohne Abb.)

- mehr Komfort: breitere Passform
- mehr Sicherheit: höhere Stahlkappe
- mehr Rutschfestigkeit: optimiertes Sohlenprofil
- Polyuretan - Federleicht: 40 % leichter als Gummi od. PVC
- Thermo-isolierend: kühl im Sommer, warm im Winter
- DIN EN ISO 20345 S5 Stahlkappe, Stahlsohle
- Größen: 36 bis 49

AS-409180/... (Größe)

Sicherheitstiefel AGRILITE

- nach S5 EN 345
- mit Stahlkappe und Stahlzwischensohle
- gülle-, öl-, benzin-, fett-, laugen- und säurebeständig
- hohe Wärme- und Kälteisolierung
- breite Passform
- Höhe: ca. 38 cm
- Größen: 36 bis 49

AS-3400/... (Größe)



Arbeitsbekleidung

Schürzen



Lederschurz mit Messertasche

WZ-009



Melk- und Waschschrürze

aus hochwertigem Kunststoff, wasserundurchlässig, temperaturbeständig (-30° bis + 70°C), äußerst reiß- und knickfest
Länge: 120 cm x 80 cm Breite

SG-15149 Farbe grün

SG-15148 Farbe weiß



Hufmessertasche mit Gürtel

WZ-0045

Arbeitsbekleidung von Kübler

Jacke

- Langform
- 2 verstärkte Brusttaschen mit Patte und Knopf
- Handytasche auf der rechten Brusttasche
- 2 verstärkte Seitentaschen
- verdeckte Knopfleiste
- Ärmelbündchen mit Knopf
- Größe: 44 – 64

AS-K16131314-46 kbl.-blau

AS-K16131314-65 moosgrün



Hose

- 2 verstärkte Seitentaschen
- Gesäßtasche rechts mit Patte und Knopf
- 1 Meterstabtasche rechts
- 1 Schenkeltasche links mit aufgesetzter Handytasche
- Schlitz mit Reißverschluss
- Knieverstärker
- Größen: 44 – 64

AS-K26141314-46 kbl.-blau

AS-K26141314-65 moosgrün



Latzhose

- 2 verstärkte Seitentaschen
- 1 Gesäßtasche rechts mit Patte und Knopf
- 1 Meterstabtasche rechts
- 1 Schenkeltasche links mit aufgesetzter Handytasche
- doppelter Latz mit Reißverschluss
- 1 aufgesetzte Latztasche durch Klette unterteilt
- 6 cm verstellbarer Bund
- elastische Träger mit schlagfestem und hitzebest. Kunststoffverschluss
- Knieverstärker
- Größen: 44 bis 64

AS-K36511314-46 kbl.-blau

AS-K36511314-65 moosgrün



Mantel

- Kurzform
- 1 Brusttasche
- 2 verstärkte Seitentaschen
- 1 Brustinnentasche rechts
- 1 Oberarmtasche links
- verdeckte Knopfleiste
- Rückengurt

AS-K16621314-46 kbl.-blau

AS-K16621314-65 moosgrün



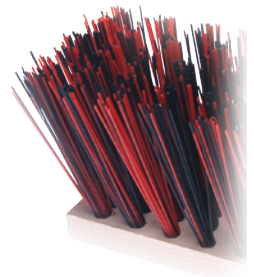
Stall- und Hofbedarf

Straßenbesen

Holzrücken Buche mit Stielloch
Elastonborsten rot/schwarz

BM-210/2 30 cm lang

BM-217/2 40 cm lang



Fächerbesen

G-68155 feststehend, verzinkt, mit Stiel

G-68156 verstellbar, verzinkt, ohne Stiel



Schmutzscharre

Stahlblech verzinkt 40 x 18 cm

G-97164 mit Stiel

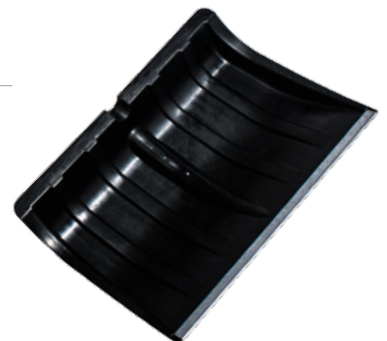
G-97159 ohne Stiel



Kunststoffschneeschieber

Kunststoffschneeschieber mit
110 cm langem Stiel

S-4578-10 schwarz mit Alu-Profilkante

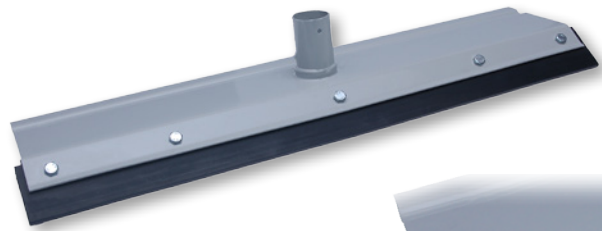


Stall- und Hofbedarf

Stallkrücke

mit Gummiwischblatt, ohne Stiel

- G-28131 30 cm
- G-28140 40 cm
- G-28145 55 cm



Wasserschieber

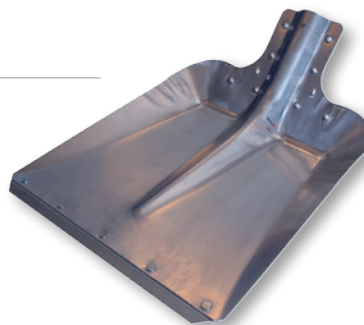
verzinkte Ausführung, ohne Stiel

- G-29291 70 cm

Aluschaufel

mit Stahlkante, ohne Stiel

- G-27071 Größe 7 (B 325 mm x H 340 mm)
- G-27091 Größe 9 (B 380 mm x H 380 mm)



Gartenrechen

ohne Stiel

- G-26184 14 Zinken, Breite 36 cm
- G-26186 16 Zinken, Breite 41 cm



Holzrechen

mit gespaltenem Stiel

SG-0111 14 Zinken



Erntekönig-Dunggabel

gold lackiert, mit lackiertem Eschenstiel 135 cm

G-31098 3 Zinken, 31 cm x 22 cm

G-31198 4 Zinken, 31 cm x 23 cm



Erntekönig-Streugabel

gold lackiert, mit lackiertem Eschenstiel 135 cm

G-33905 3 Zinken, 26 cm x 20 cm

G-33915 3 Zinken, 28 cm x 25 cm

G-33925 3 Zinken, 30 cm x 30 cm



Stall- und Hofbedarf

Gerätестiele

S-4532.10 Schaufelstiel Esche, 1,30 m x 41 mm

S-4533.00 Dunggabelstiel,
gebogen und stumpf 1,30 m x 36 mm

S-4535.51 T-Stiel für Spaten und Schaufel,
gebogen 1,10 m x 41 mm

S-4535.52 T-Stiel für Spaten und Schaufel,
gebogen 1,20 m x 41 mm

Besen- und Gerätестiele

mit Rundkopf

S-4500.00 1,20 m x 24 mm

S-4503.00 1,40 m x 24 mm

S-4506.00 1,80 m x 24 mm

S-4520.00 1,40 m x 28 mm

S-4526.01 1,50 m x 28 mm

mit Kunststoffummantelung, Aufhänger,
Metallgewinde

S-4502.05 1,30 m x 24 mm

mit Gerätekonus

S-4525.00 1,40 m x 28 mm

S-4526.00 1,50 m x 28 mm

S-4527.00 1,60 m x 28 mm

S-4529.00 1,80 m x 28 mm

Stricke

Sisal Anbinder geöhrt Ø 12 mm

S-1215 Länge: 1,50 m

S-1220 Länge: 2,00 m

S-1225 Länge: 2,50 m

S-1230 Länge: 3,00 m

S-1235 Länge: 3,50 m



Stall- und Hofbedarf

Scheuertuch

50 cm x 60 cm, weiß

T-0090



Melktuch

35 cm x 35 cm, weiß

T-0088

Anti-Germ® Orlin® Handreiniger

ANTI-GERM® Orlin® HR ist ein dickflüssiger Handreiniger, der sich durch ein ausgewogenes Verhältnis von hervorragender Reinigungskraft und optimalem Hautschutz auszeichnet. Dieses Produkt wird auch bei stark verschmutzten Händen erfolgreich eingesetzt. Die ausgezeichnete Reinigungskraft wird durch einen hohen Anteil waschaktiver Substanzen und ohne Einsatz von Lösungsmitteln erreicht. Als Hautschutz- und Rückfettungsmittel werden Kokosfettsäurediethanolamid und Lanolinethoxylat verwendet.

AG-270101 Flasche 1 kg mit Pumpe

AG-270205 Kanister 5 kg



Stall- und Hofbedarf

Kernseife

weiß 250g
PM-0002



Kernseife

Zitrone 150g
PM-0001

Anti-Germ® Sintex flüssig (ohne Abb.)

Mildes alkalifreies Allzweckreinigungs- und Spülmittel
ANTI-GERM® Sintex dient der schonenden Reinigung von sämtlichen Gerätschaften in der Nahrungsmittelindustrie sowie Böden, Türen, Fenstern, Wänden, Fliesen, Bestecken, Gläsern und Laborgerätschaften sowie der Reinigung von produktübergreifenden Teilen.

Anwendung in der Fahrzeugreinigung:
ANTI-GERM® Sintex eignet sich sehr gut für die schonende Innenreinigung von Fahrzeugen aller Art. Es kann problemlos auf nahezu allen Materialien eingesetzt werden. Durch die hochaktiven Reinigungskomponenten erfolgt eine Ablösung von Verschmutzungen wie insbesondere Fett-, Eiweiß und Stärkeresten. Durch das sehr gute Schmutztragevermögen der Reinigungslösung werden dabei Ablagerungen von Schmutzresten auf den gereinigten Gegenständen vermieden. Die wasserhärtebindenden Zusätze lassen keinerlei Wasserflecken entstehen. Den gereinigten Teilen wird Glanz verliehen.

AG-260205 5 Liter
AG-260210 10 Liter
AG-260225 25 Liter

„fit“ - Spülmittel

- höchste Spülkraft
- sparsam im Verbrauch
- gute Hautverträglichkeit

RD-00043 10 Liter



Kannenbürste

Plast mit Nylonborsten
BM-3565/50



Auftausalz

- schnelle Wirksamkeit
 - unbegrenzt lagerfähig
 - wirtschaftlich im Einsatz
- SM-75045 Sack à 50 kg



Genossenschaft Klauenpfleger eG Sachsen

Pestalozzistraße 2
01847 Lohmen

Telefon 03501 588215
Telefax 03501 586133

Internet www.klauenpfleger-eg-sachsen.de
E-Mail info@klauenpfleger-eg-sachsen.de

